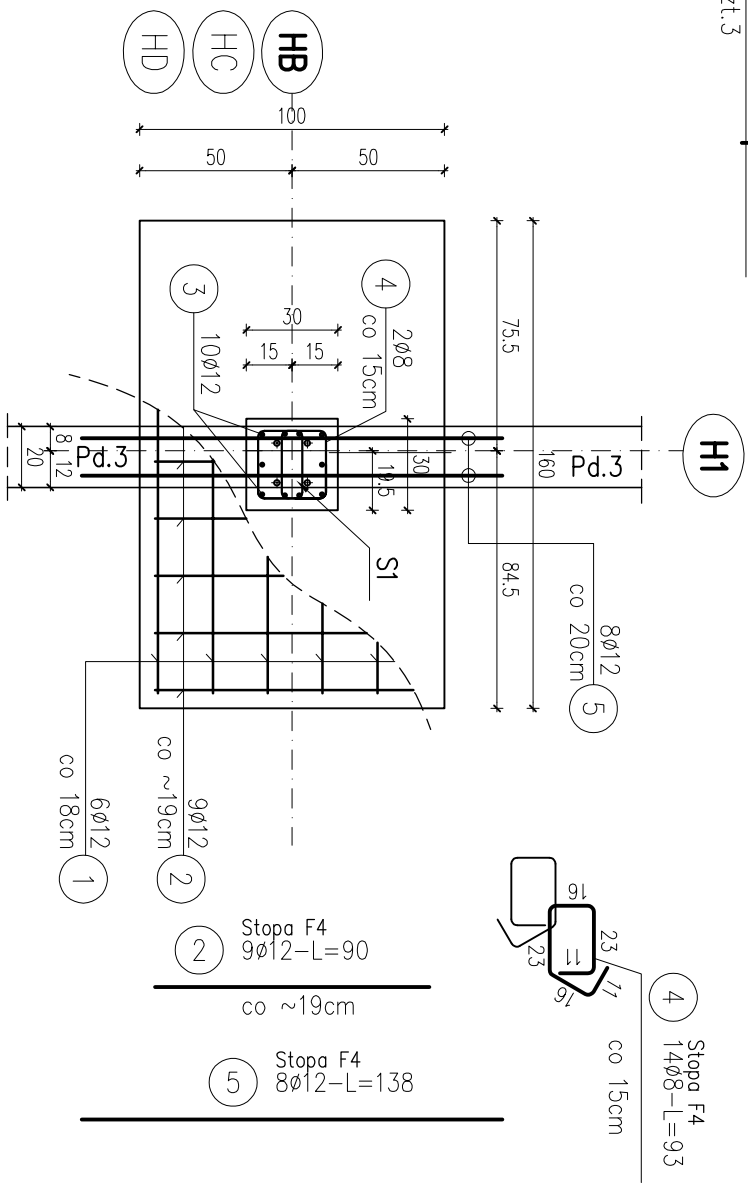


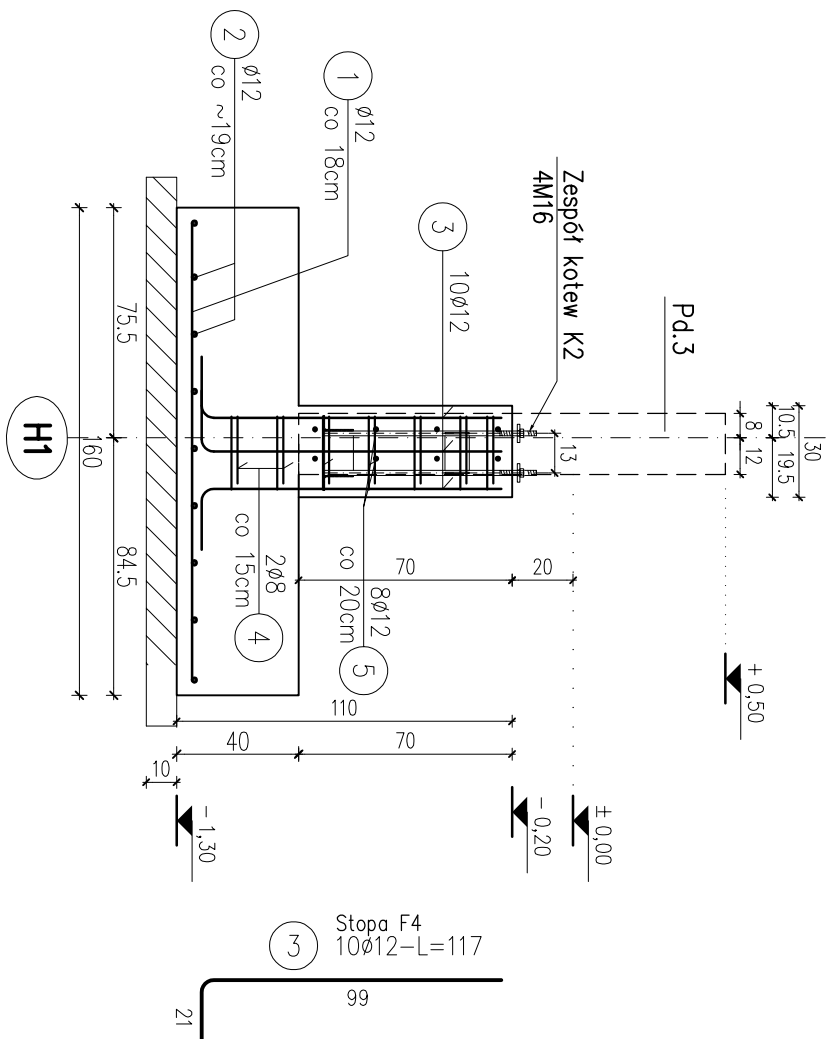
poz. Stopa F4
szt.3

poz. Stopa F4'
szt.3

UWAGA:
Stopa F4' jest lustrzanym odbiciem stopy F4

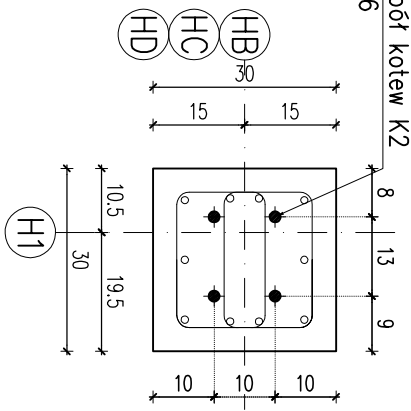


Stopa F4
6012-L=150
co 18cm



Stopa F4
10012-L=117
99

Schemat kotwienia
1:10



STOPA FUNDAMENTOWA – F4, F4'
SKALA 1:25

BETON KLASY C30/37 (B37)
STAL A (gatunek B500A)
STAL B (gatunek B500B)

- UWAGI:
- WYMIARY PODANO W cm, POZIOMY W m.
 - OTULINA 5(3.5)cm OD KRAWĘDZI PRĘTA.
 - ROZPATRYWAĆ ŁĄCZNIE Z PROJEKTAMI ARCHITEKTONICZNYMI I BRANŻOWYMI.
 - MIEJSKA STYKÓW PRZERW ROBOCZYCH PRZED DALESZYM BETONOWANIEM OCZYSZCIĆ, ZWILŻYĆ WODĄ, PRZYGOTOWAĆ DO DALESZEGO BETONOWANIA
 - BETON PIELĘGNOWAĆ, CHRONIĆ PRZED NADMIERNYM NASŁONECZENIEM LUB MROZEM.
 - PRZED RPZYSTĄPIENIEM DO ROBÓT SPRAWDZIĆ W ODPowiednich PROJEKTACH ROBOTY ZWIĄZANE.
 - FUNDAMENTY POSADOWIĆ WŁĄCZNIE NA GRUNTACH NOŚNYCH, W PRZYPADKU PODŁOŻA NIENOŚNEGO NALEŻY WYKONAĆ WYMIANĘ GRUNTU NA ZAGĘSZCZONĄ PODSYPKĘ, PIASKOWĄ STABILIZOWANĄ CEMENTEM DO POZIOMU WARTSWY NOŚNEJ.
 - Ewentualne wady koordynacji przedstawić nadzórowi autorskiemu przed przystąpieniem do robót.
 - DŁUGOŚCI PRĘTÓW ODGIĘTYCH PODANE SĄ PO ZEWNĘTRZNEJ KRAWĘDZI PRĘTA.
 - NIE DOPUSZCZAĆ DO ZAŁANIA WYKOPU.
 - IZOLACJE PRZECIWWILGOCIOWE WG PROJEKTU ARCHITEKTURY.
 - ZBROJENIE ŁAW FUNDAMENTOWYCH PRZEPROWADZIĆ PRZEZ STOPY.
 - ZBROJENIE WIĘŃCA PRZEPROWADZIĆ PRZEZ SŁUPY I RDZENIE ŻELBETOWE.
 - PRZED PRZYSTĄPIENIEM DO ZAMÓWIENIA STALI ZBROJENOWEJ NALEŻY SPRAWDZIĆ ZESTAWIENIE STALI.
 - PRZEJŚCIA INSTALACJI SANITARNYCH PRZEZ ŁAWĘ I STOPY FUNDAMENTOWE LOKALIZOWAĆ WG. PROJEKTU ARCHITEKTURY I PROJEKTU INSTALACYJNEGO.
 - UZIOMY WG. PROJEKTU ELEKTRYCZNEGO

PRACOWNIA PROJEKTOWA "RW" BIAŁYSTOK UL. MALMEIDA 15A/11 TEL 502 075102			
INWESTOR: PAŃSTWOWA STRAŻ POŻARNA W BIAŁYMSTOKU UL. WARSZAWSKA 3			
OBIEKT	BUDYNEK GARAŻOWO-MAGAZYNOWY NA TERENIE JRG2 PSP BIAŁYSTOK UL. GEN. ANDERSA 46 NR DZ.116/3,117/3,118/3,119/3		NR RYS. K5
NAZWA RYSUNKU	STOPA FUNDAMENTOWA F4, F4' PROJEKT TECHNICZNY		SKALA 1:25
		BIAŁYSTOK DN. 27.11.2025 R.	
BRANŻA	PROJEKTANT	UPRAWNIENIA BUDOWLANE	
KONSTRUKCJA	MGR INŻ. DARIUSZ KILUK	POL/0001/P00K/04	
KONSTRUKCJA SPRAWDZAJĄCY	MGR INŻ. ANNA KILUK	POL/0005/P00K/07	